

# OPEN SITE

宇治モノづくり茶会  
-Ochakai-

New UJI LAND へ行こう!  
モノづくりと出会う体験



## 宇治モノづくり茶会とは？

お茶で有名な宇治市ですが、  
実は、市内産業の生産額の約30%を製造業が占める、モノづくりの盛んな地域でもあります。  
そこで、市内各所のモノづくりの現場を公開し、モノづくりの様子を間近で見て、魅力を体感できるオープンサイト(モノづくりの現場公開)イベント「宇治モノづくり茶会 -Ochakai-」を開催します。

客人が、お茶室をたずね、亭主のお点前を通して、偶然居合わせた人との場を楽しむお茶会のように、参加者(客人)が、市内各所のサイトを訪ね、作り手(亭主)のモノづくりを通して、理解や交流を深めることを目指しています。  
各サイトでは、ワークショップ、製造体験の他、ミニ茶会(※)など趣向をこらしたおもてなしをご用意します。

「宇治モノづくり茶会 -Ochakai-」で、まだ知らない土地(Land)を訪れ、新たなモノづくりや作り手に出会う体験をしてみませんか？

※ くすおか義肢、スキマワールドにて実施予定

### ■ オープンサイトツアー ※ ツアー詳細は中面を参照ください

- ツアー対象者** 小学生以上の方ならどなたでもご参加OK  
※小学生・中学生の参加は保護者の同伴必須
- 参加費** 無料
- 定員** 各コース 8名
- 申込方法** 申込フォームから、お申込みください
- 申込締切** 2024年3月10日(日)

申込フォーム



### ■ オープンサイト個別訪問

ツアーに参加せずに、個別に各サイトを訪ねることもできます。  
個別訪問の詳細は右のQRコードからご確認ください。



宇治オープンサイト・ツアー

2024. 3/15(金).16(土) 9:00- / 13:00-  
宇治・六地蔵・榎島 / 炭山



トークイベント・交流会

2024. 3/16(土) 17:30-19:30  
宇治市産業会館 3F 第2研修室



参加  
無料

お問い合わせ先

宇治市 産業振興課 (作山)

☎ 0774-39-9621 (月~金 8:30 ~ 17:00)

✉ sangyoushinkouka@city.uji.kyoto.jp

主催 宇治市

ツアー実施

(公社)宇治市観光協会

登録番号:京都府知事登録旅行業 第2-822号

(一社)全国旅行業協会正会員

📍 宇治市宇治里尻5番地9号



# OPEN SITE TOUR

## オープンサイト 宇治・六地蔵・槇島

千年の時を超えて流れる宇治川を中心とした美しい景観が広がる、観光の中心地「宇治」。平安時代に小野篁が六体の地藏菩薩を掘り、祀ったことが地名の由来の「六地蔵」。湖のような巨椋池が昭和時代に農地として干拓され、多くの工場ができた「槇島」。3地域からなる、3つの個性あふれるサイトです。

### ツアー A 3/15 (金)

9:00 JR宇治駅集合  
↓ 2 くすおか義肢  
11:15 JR宇治駅解散

### ツアー B 3/15 (金)

13:00 JR宇治駅集合  
↓ 1 ITAYA KOBO  
3 日双工業  
15:45 JR宇治駅解散

### ツアー C 3/16 (土)

9:00 JR宇治駅集合  
↓ 3 日双工業  
1 ITAYA KOBO  
12:00 JR宇治駅解散

### ツアー D 3/16 (土)

13:00 JR宇治駅集合  
↓ 2 くすおか義肢  
15:00 JR宇治駅解散

#### 1 ITAYA KOBO

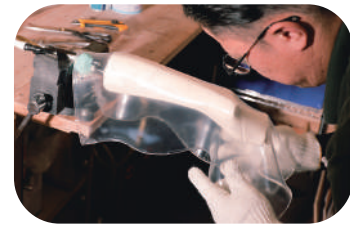


🏠 木造住宅の設計・施工を行う会社

自然素材にこだわり、それぞれの人の希望や思いを丁寧にくみ取った住宅を設計から施工までを一貫して手掛け、木、土、光、風などを活かし、無駄なくコンパクト、シンプルでありながら上品な住空間を創造しています。

📍 宇治市宇治善法81  
☎ 0774-21-0066

#### 2 くすおか義肢

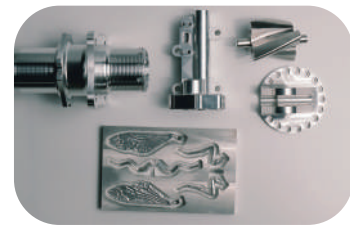


👣 体を助けるパーツをつくる会社

手足をなくした人や、足や腰などに痛みがある人の体を助けるパーツを作る会社です。足の形を取ったり、ミシンでぬったり、オープンで加工したり、金属を叩いたり削ったり、いろいろな作業をしています。

📍 宇治市木幡花揃29-4  
☎ 0774-32-6195

#### 3 日双工業



🏭 金属を加工する会社

鉄やアルミなどの金属を、それよりも硬い金属でできた刃物と特別な機械を使って、作りたい形に削り出す会社です。どのように金属を削るのか、ぜひ見に来てください。

📍 宇治市槇島町目川77-1  
☎ 0774-23-3499

添乗員が同行し、移動の手間や時間を気にせず、宇治のモノづくりをじっくり楽しめるツアーです。午前ツアー・午後ツアー、続けてのご参加も大歓迎。

## UJI MAP



[ツアーにおける注意事項]

- ◆ ツアーは事前のお申込みが必要です。申込み多数の場合は抽選となります。当選結果は3月12日(火)までにお送りいたします。
- ◆ 3月16日のE / F ツアーにご参加の方は、昼食をご持参ください。
- ◆ 悪天候などの状況によって、ツアーは変更・中止になる可能性があります。

### ★ 炭山オススメ立ち寄りスポット ★

#### ☕ 基牛舎(もとぎゅうしゃ)

元牛舎を改装した暮らしの道具と田舎カフェです。  
OPEN : 土日祝 11:00~ LO.16:30  
(ランチ15時まで数量限定)  
※安全面の観点から小学生以上のお客様のご来店とさせていただきます

📍 宇治市炭山養老44 ☎ 050-3696-1432



## トークイベント・交流会

参加者と作り手、運営に携わる人が本イベントについて、そして宇治のモノづくりのこれからについて自由に語り合いませんか。

🗨️ テーマ  
「New Uji Land」に必要なコンテンツとは？  
~宇治の産業に必要なモノ・コト~

3/16 (土)  
17:30~

17:30- トークイベント 18:45- 交流会

参加無料 ※交流会への参加は500円  
今後イベント参加に興味のある事業者、企画運営に関心のある方、ぜひご参加ください。

会場: 宇治市産業会館 3F 第2研修室  
宇治市宇治琵琶45-13

イベント申込



## オープンサイト 炭山

古くから炭を焼いていた里山に、70年代30以上の京都の窯元が移り住みました。毎年4月宇治川の「炭山陶器まつり」で知られる陶芸の里です。六地蔵から車で15分の利便性と四季折々の自然が楽しめる炭山。今の暮らしを彩るサイトが勢揃いです。

### ツアー E 3/16 (土)

9:00 JR宇治駅集合  
↓ 6 江夏庭苑事務所  
5 エムスール  
昼食 ※各自ご持参ください  
↓ 7 スキマワールド  
4 京都炭山朝倉木工  
16:30 JR宇治駅解散

### ツアー F 3/16 (土)

9:00 JR宇治駅集合  
↓ 4 京都炭山朝倉木工  
7 スキマワールド  
昼食 ※各自ご持参ください  
↓ 6 江夏庭苑事務所  
5 エムスール  
16:30 JR宇治駅解散

#### 4 京都炭山朝倉木工

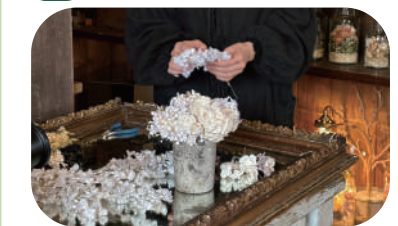


🏠 無垢の木の家具をつくる工房&店

木のイス・テーブル・箱物家具を、セルフビルトの工房で作り、炭山で販売しています。特注オーダー家具や、キッチン等の建築造作も。3/16はツアー以外も16時までOPEN。来場可(予約不要)。カンナ削り体験あり。

📍 宇治市炭山堂ノ元23-3  
☎ 0774-39-8095

#### 5 m.soeur (エムスール)



🌸 アクセサリーとインテリアの制作を行う会社

アートフラワーから作るハンドメイドアクセサリーとウェディング等で使用した思い出のお花をアップサイクルさせたインテリアの制作活動をしています。

📍 宇治市炭山堂ノ元13-1  
☎ 090-9113-3179

#### 6 江夏庭苑事務所

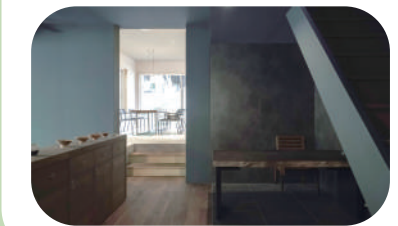


🌿 お庭の造園・改造・手入れを行う会社

四季の移ろいと懐かしさを感じる雑木を主体にした庭づくりをしています。普段の生活の中で庭を見て見飽きない心に潤いと安らぎを与える庭づくりに励んでいます。

📍 宇治市炭山養老21-1  
☎ 0774-32-8305

#### 7 スキマワールド



🏠 住宅リノベーション及び店舗内装を行う会社

木材を主な材料とし、家具や什器を制作する家具屋として開業しました。現在では、お客様が理想とする統一感のある空間を作り上げるべく、家具や什器の制作だけでなく、まどまらずに内外装の業務も行なっています。

📍 宇治市炭山別所19-1  
☎ 0774-66-6311